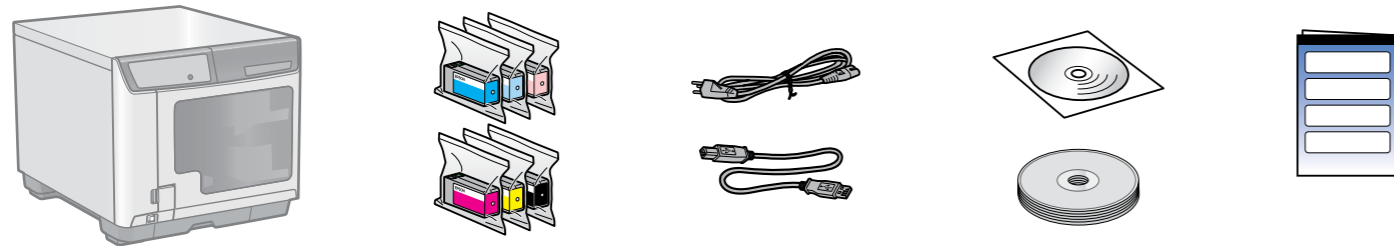


Setup Guide • Guide d'installation

- Guida di installazione
- Installationshandbuch
- Guía de instalación

1.



Note: The power cable and warranty card are not included depending on the country of purchase.

Remarque: Selon le pays d'achat, le câble d'alimentation et la carte de garantie peuvent ne pas être inclus.

Nota: Il cavo di alimentazione e il certificato di garanzia potrebbero non essere inclusi a seconda del paese in cui è stato effettuato l'acquisto.

Hinweis: Je nach Erwerbsland können das Netzkabel und die Garantiekarte ggf. nicht im Lieferumfang enthalten sein.

Nota: El cable de alimentación y la tarjeta de garantía no están incluidos, dependiendo del país donde se haya hecho la compra.

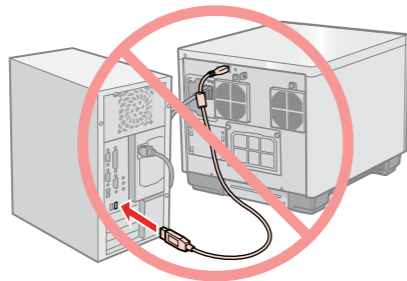
Do not connect the USB cable until you are instructed to do so.

Ne connectez pas le câble USB avant d'y être convié.

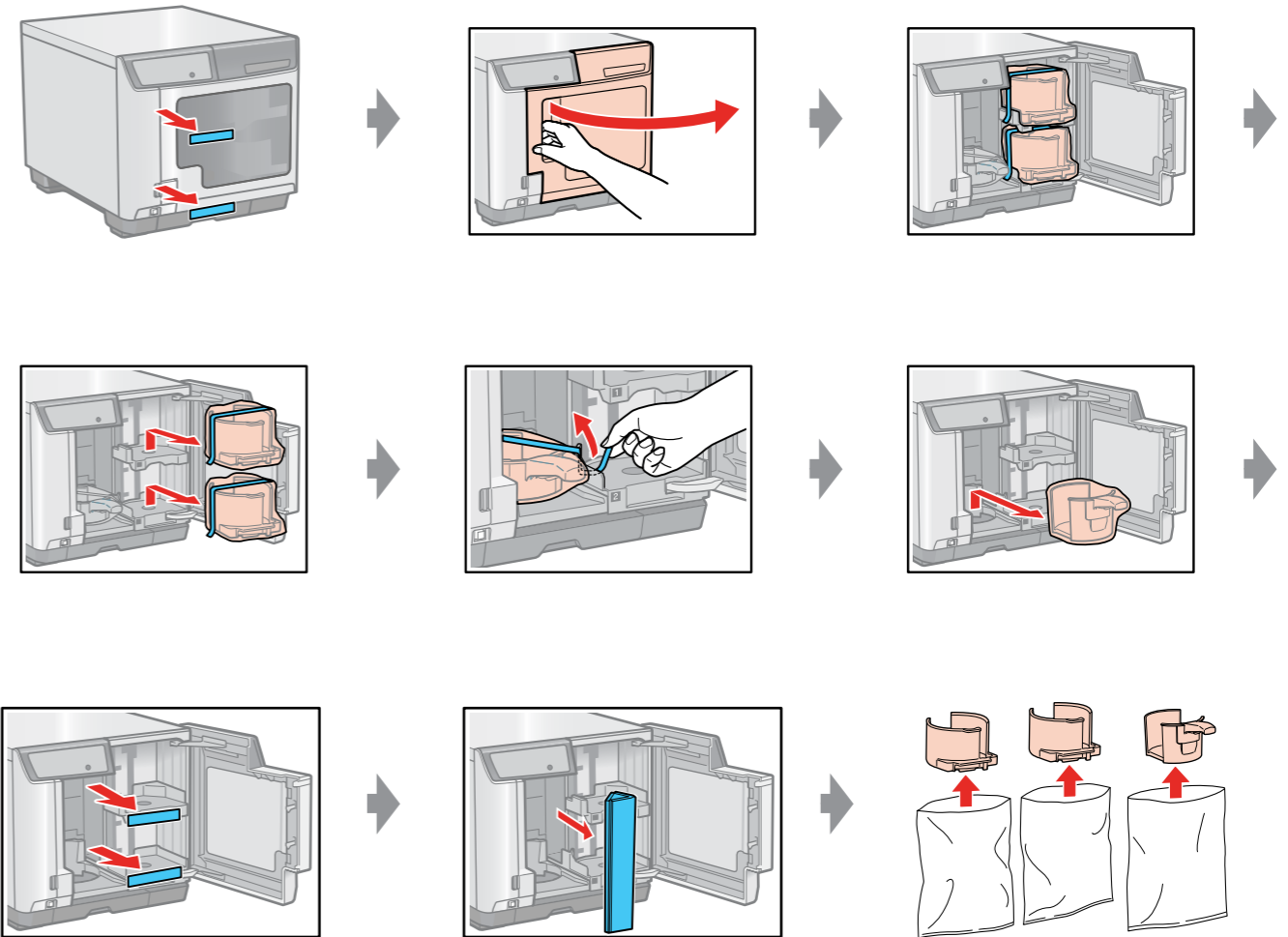
Collegare il cavo USB soltanto quando viene espressamente richiesto.

Schließen Sie das USB-Kabel erst an, wenn Sie dazu aufgefordert werden.

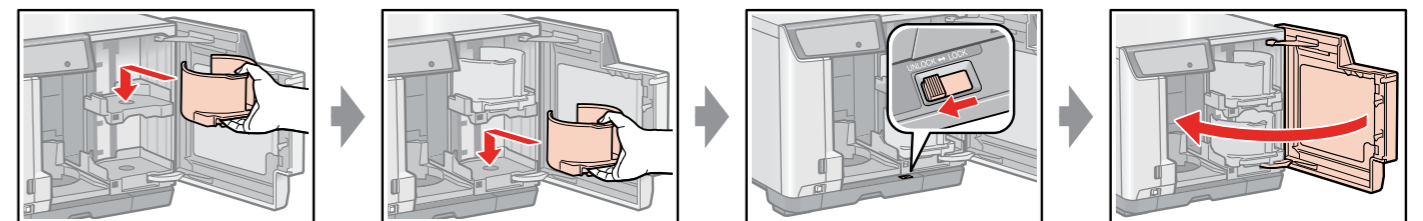
No conecte el cable USB hasta que se le indique.



2.



3.



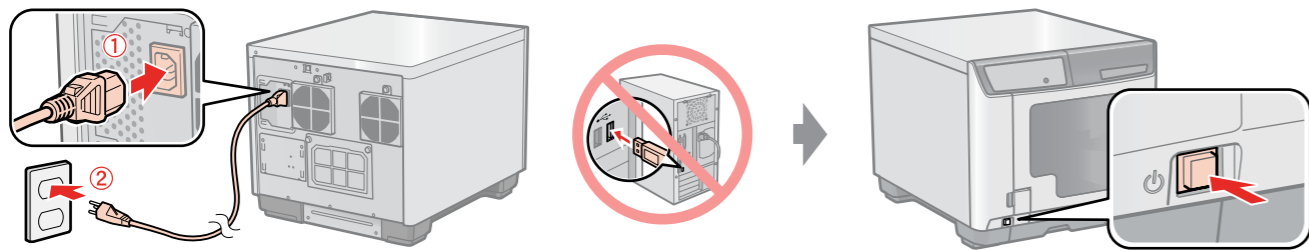
Maschinenlärminformations-Verordnung 3. GPSGV: Der höchste Schalldruckpegel beträgt 70 dB(A) oder weniger gemäß EN ISO 7779.
Das Gerät ist nicht für die Benutzung am Bildschirmarbeitsplatz gemäß BildschirmV vorgesehen.



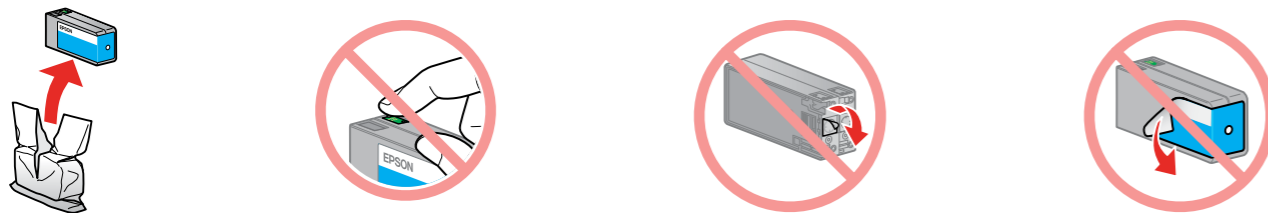
411301501



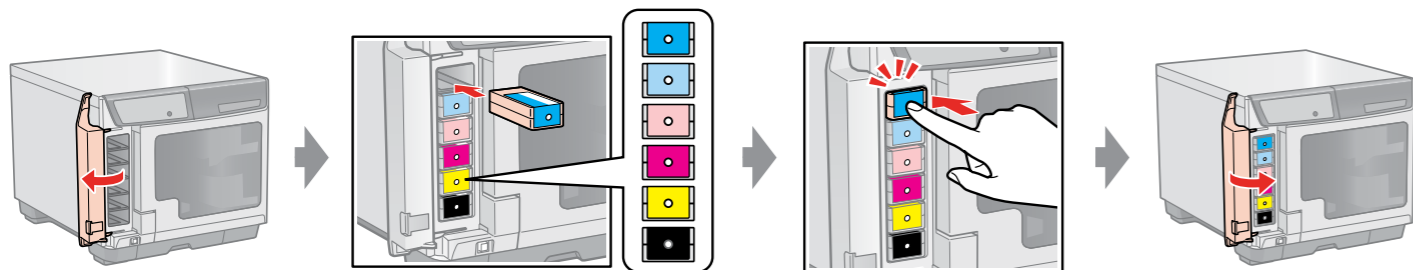
4.



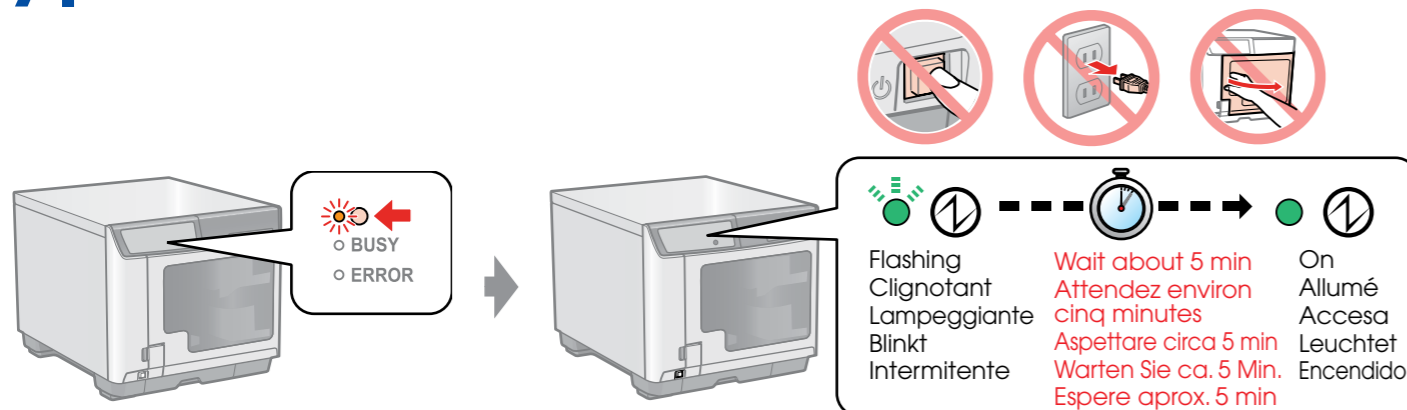
5.



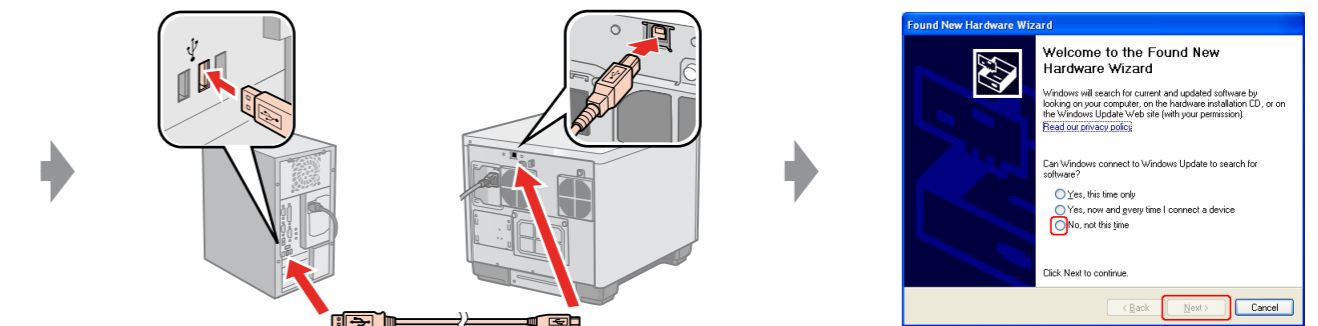
6.



7.



8.



Getting More Information • Pour obtenir plus d'informations •
 Come ottenere ulteriori informazioni • Weitere Informationen •
 Cómo obtener más información



<http://www.adobe.com/>

